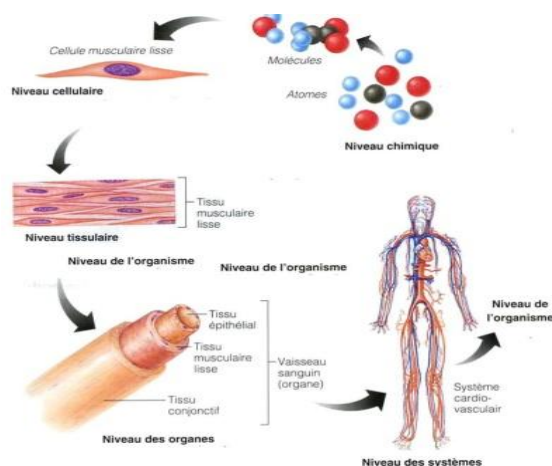


Le domaine de la santé, le domaine social vous intéressent ?

Vous pouvez choisir

L'enseignement d'exploration SANTE ET SOCIAL

Cet enseignement dure **1 h 30** en lien avec deux disciplines : **Sciences et Techniques Sanitaires et Sociales et Biologie et Physiopathologie Humaines**



ETUDE DE DIFFERENTS THEMES DU DOMAINE SANITAIRE ET SOCIAL

- Hôpital : image et réalités
- Dons d'organes
- Les âges extrêmes de la vie
- Accueil de la petite enfance
- Handicap au quotidien



DES COMPETENCES PLURIDISCIPLINAIRES

↳ **Approche Sciences et Techniques Sanitaires et Sociales** : Réalisation d'activités variées s'appuyant sur des données récentes

- Analyser des articles de presse (textes, tableaux, graphiques, schémas)
- Exploiter des supports vidéos
- Effectuer des recherches sur internet
- Organiser des rencontres avec des professionnels (ex : infirmière, sage femme, ...)

↳ **Approche Biologie et physiopathologie Humaines** :

- Exploiter des articles scientifiques, des clichés d'imagerie, ...
- Réaliser des observations microscopiques d'un frottis, d'une coupe d'organe, ...
- Développer l'expérimentation en biologie (recherche et dénombrement de microorganismes de l'environnement, ...)

DES COMPETENCES METHODOLOGIQUES

- Travailler en groupe
- Développer son autonomie
- Restituer oralement son travail à l'oral
- Utiliser des supports numériques
- Développer la réflexion, l'esprit critique



REFLEXION SUR SON PROJET PROFESSIONNEL

Ecoles spécialisées (2 à 4 ans)

- Infirmier, puéricultrice
- Assistant de service social
- Educateur de jeunes enfants, Educateur spécialisé



* BTS (2 ans)

- Economie Sociale et Familiale
- Services et Prestations des Secteurs Sanitaire et Social
- Esthétique/cosmétique
- Diététique
- Imagerie médicale et radiologie (DTS 3 ans)

*DUT (2 ans)

Carrières sociales avec 3 options : Animation sociale et socio-culturelle - Service à la personne - Gestion urbaine



*Universités :

AES option Sciences Sanitaires et Sociales

Pour tout renseignement :

LEGT Raoul Follereau - 3 rue Louis Marchal
90016 Belfort Cedex Tél : 03.84.90.16.00